

Создание запроса на получение информационной услуги

Чтобы создать запрос, необходимо выполнить следующие действия:

1. **Запустить** ПК «Аргос-Налогоплательщик».
2. **Открыть** раздел «Налоговая служба – Информационные услуги».

3. **Перейти** на вкладку «Текущие» и **нажать** кнопку



(«Создать новый документ»)

на панели инструментов.



4. В окне «Новое сообщение» **нажать** кнопку

(«Создать в редакторе сообщений»)

на панели инструментов, чтобы запустить программу «Аргос. Редактор документов» (Рисунок 1).

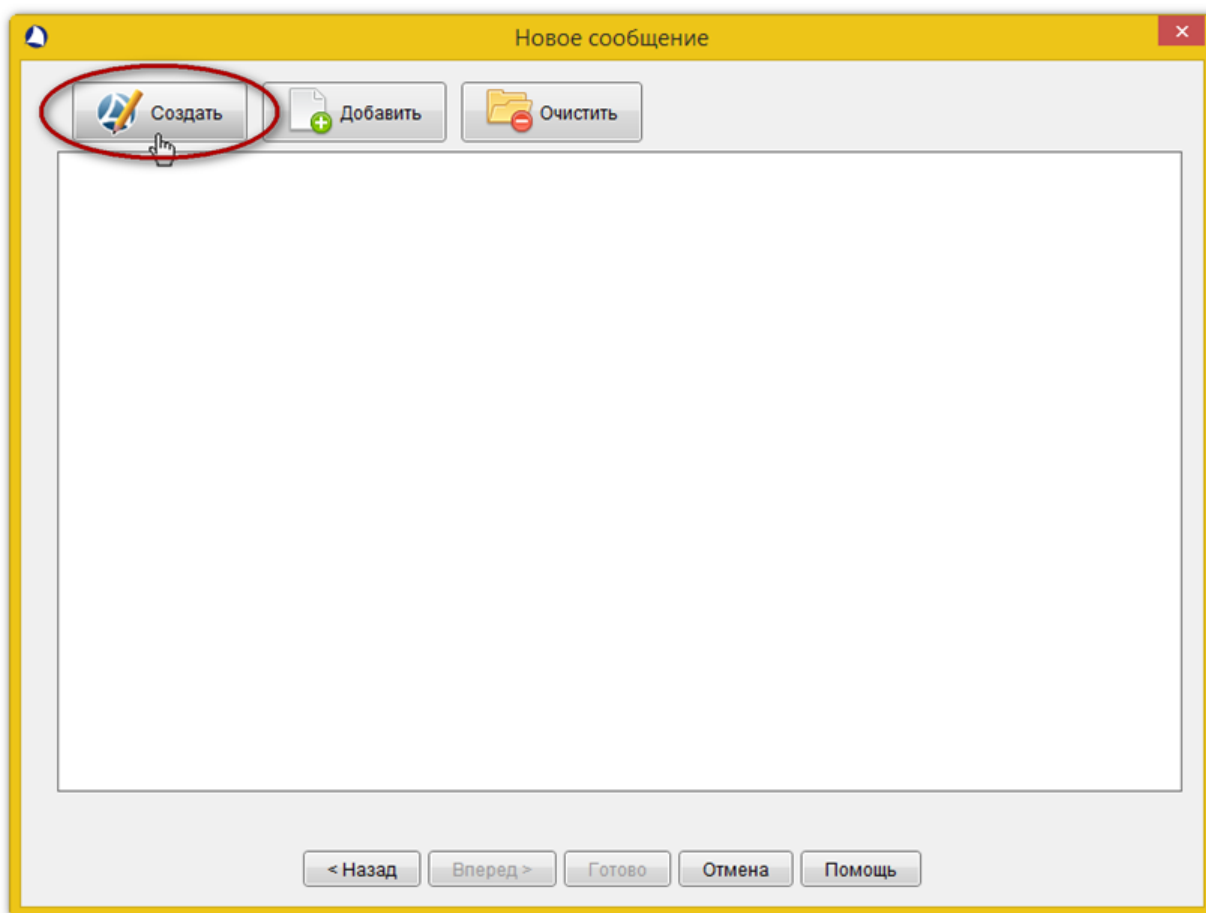


Рисунок 1. Запуск программы «Аргос. Редактор документов»

5. После запуска программы «Аргос. Редактор документов» в окне «Выбор профиля» **выбрать** абонента и направление, по которому требуется получить сверку, и **нажать** кнопку «Выбрать» (Рисунок 2).

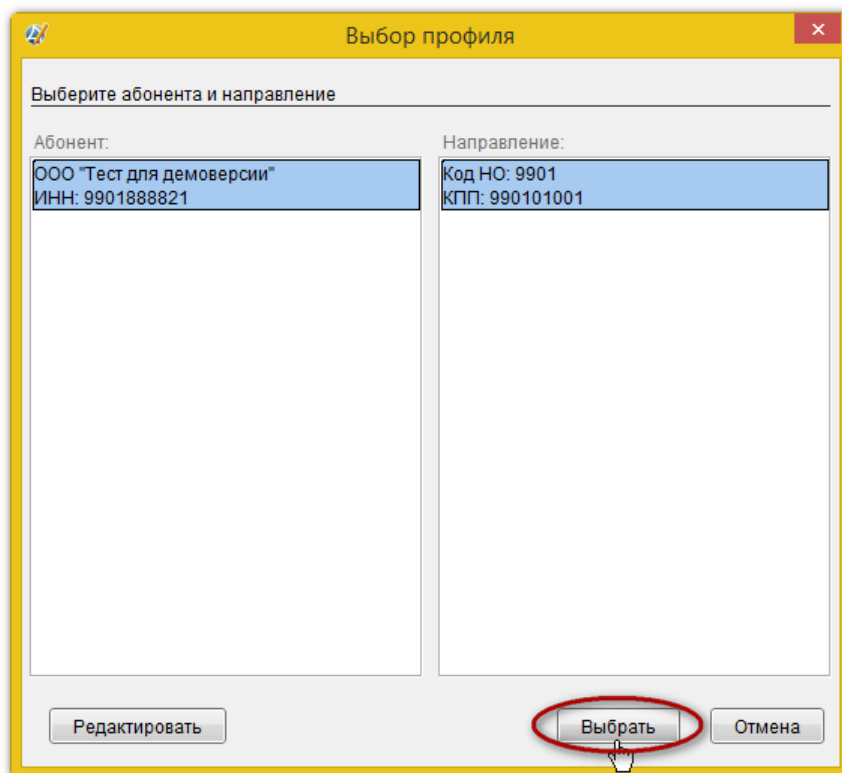


Рисунок 2. Выбор абонента и направления для запроса

6. После нажатия кнопки «Выбрать» откроется форма создания запроса на предоставление данных в рамках информационного обслуживания налогоплательщиков. Необходимо **выполнить** следующие действия:
- заполнить** поля в разделе «Адрес местонахождения ЮЛ, место регистрации ИП, физического лица»;
 - заполнить** поле «Код запроса», кликнув по полю и выбрав необходимый тип запроса в выпадающем списке;
 - заполнить** поле «Период», которое меняется в зависимости от значения поля «Код запроса» (Рисунок 3).

Наименование: ООО "Тест для демоверсии"
ИНН/КПП: 9901888821/990101001
Код НО: 9901

ИНН 9 9 0 1 8 8 8 8 2 1

ЗАПРОС

Прошу предоставить данные в рамках информационного обслуживания налогоплательщиков.

Реквизиты налогоплательщика:
Наименование организации-налогоплательщика, индивидуального предпринимателя, физического лица:
ООО "Тест для демоверсии"

Адрес местонахождения ЮЛ, место регистрации ИП, физического лица:
Индекс 196191 Регион 78 - Г. Санкт-Петербург
Город _____
Район _____
Населенный пункт _____
Улица Ленинский пр-кт
Дом 168 Корпус _____ Квартира _____

ИНН организации (ИП, ФЛ) 9 9 0 1 8 8 8 8 2 1 КПП организации 9 9 0 1 0 1 0 0 1
Код ИФНС, в которой формируется ответ 9 9 0 1

Реквизиты запроса
Код запроса 2 - выписка операций по расчетам с бюджетом
Формат представления ответа 1 - RTF
Период:
год 2014
условие формирования выписки 1 - группировать по видам платежа

Дополнительные реквизиты запроса:

Наименование налога (сбора)	ОКАТО

Отправитель сообщения: Тестовый Тест Тестович

Описание
Документ не содержит ошибок

Рисунок 3. Формирование запроса

7. В случае если в поле «Код запроса» выбран пункт 2 или 4, необходимо **заполнить** таблицу в разделе «Дополнительные реквизиты запроса», выполнив следующее:
- щелчком по ячейке «Наименование налога» в таблице «Дополнительный реквизиты» открыть справочник налогов;
 - в открывшемся справочнике **выделить** требуемый налог и **нажать** кнопку «Выбрать» (Рисунок 4);
 - ввести** значение ОКАТО (или ОКТМО) в ячейку «ОКАТО».

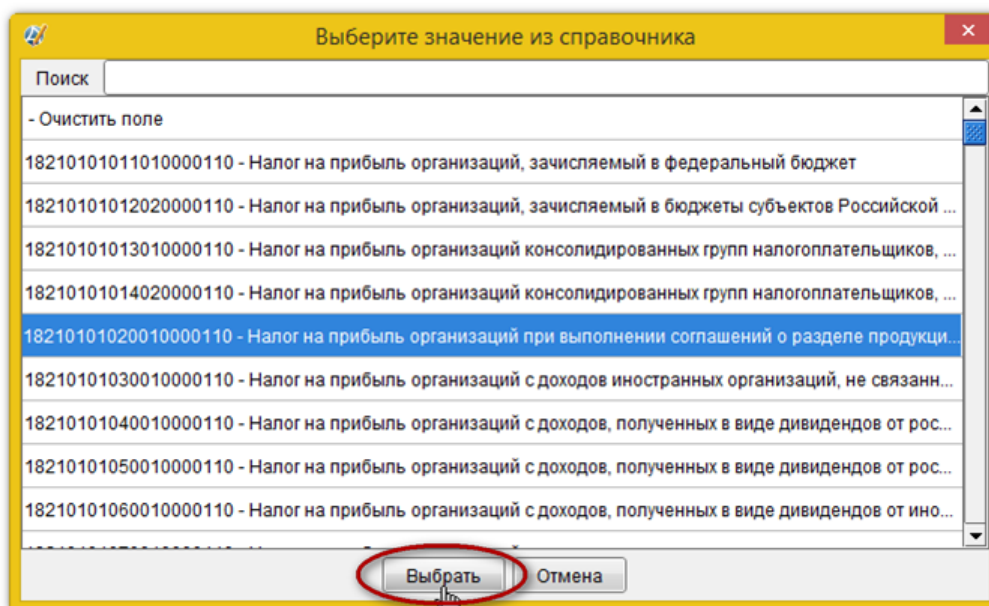


Рисунок 4. Выбор налога из справочника

Внимание! В одном запросе возможно добавить не более пяти дополнительных реквизитов. Если требуется указать больше, то необходимо создать новый запрос. Если требуется не добавить новую строку с дополнительным реквизитом, а, наоборот, удалить, то следует **выбрать** запись «Очистить поле» в данном справочнике.

8. Далее необходимо **убедиться**, что запрос заполнен правильно: в форме создания запроса нет полей, выделенных красной рамкой, и в блоке «Описание» в нижней части окна запись, что документ не содержит ошибок. Если всё правильно, **нажать**



кнопку («Сохранить документ») на панели инструментов, чтобы сохранить запрос в программе «Аргос. Редактор документов» (Рисунок 5).

Наименование: ООО "Тест для демоверсии"
ИНН/КПП: 9901888821/990101001
Код но.: 9901

ИНН 9 9 0 1 8 8 8 8 2 1

ЗАПРОС

Прошу предоставить данные в рамках информационного обслуживания налогоплательщиков.

Реквизиты налогоплательщика:
Наименование организации-налогоплательщика, индивидуального предпринимателя, физического лица:
ООО "Тест для демоверсии"

Адрес местонахождения ЮП, место регистрации ИП, физического лица:
Индекс: 196191 Регион: 78 - Г. Санкт-Петербург
Город: _____
Район: _____
Населенный пункт: _____
Улица: Ленинский пр-кт
Дом: 168 Корпус: _____ Квартира: _____

ИНН организации (ИП, ФЛ) 9 9 0 1 8 8 8 8 2 1 КПП организации 9 9 0 1 0 1 0 0 1
не заполняется для ИП и ФЛ

Код ИФНС, в которой формируется ответ: 9 9 0 1

Реквизиты запроса
Код запроса: 2 - выписка операций по расчетам с бюджетом
Формат представления ответа: 1 - RTF
Период:
год: 2014
условие формирования выписки: 1 - группировать по видам платежа

Дополнительные реквизиты запроса:

Наименование налога (сбора)	ОКАТО
18210101020010000110 - Налог на прибыль организаций при выполнении соглашений о разделе	40281509000

Отправитель сообщения: Тестовый Тест Тестович

Описание
Документ не содержит ошибок

Рисунок 5. Сохранение запроса в программе «Аргос. Редактор документов»

Внимание! Если в запросе имеются пустые обязательные для заполнения поля, то они будут выделены красной рамкой, а внизу окна в блоке «Описание» будут перечислены ошибки форматно-логического контроля.

9. В диалоговом окне сохранения сообщения **нажать** кнопку «Нет», если более создавать запросов не требуется (Рисунок 6). В случае если необходимо еще сформировать запрос, то **нажать** кнопку «Да» и **повторить** действия, описанные в пунктах 5-6 данной инструкции.

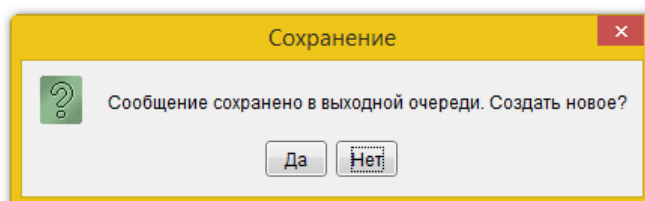


Рисунок 6. Сохранение запроса

10. Вернувшись в окно «Новое сообщение», **нажать** кнопку «Готово», чтобы загрузить сформированный запрос в ПК «Аргос-Налогоплательщик» (Рисунок 7).

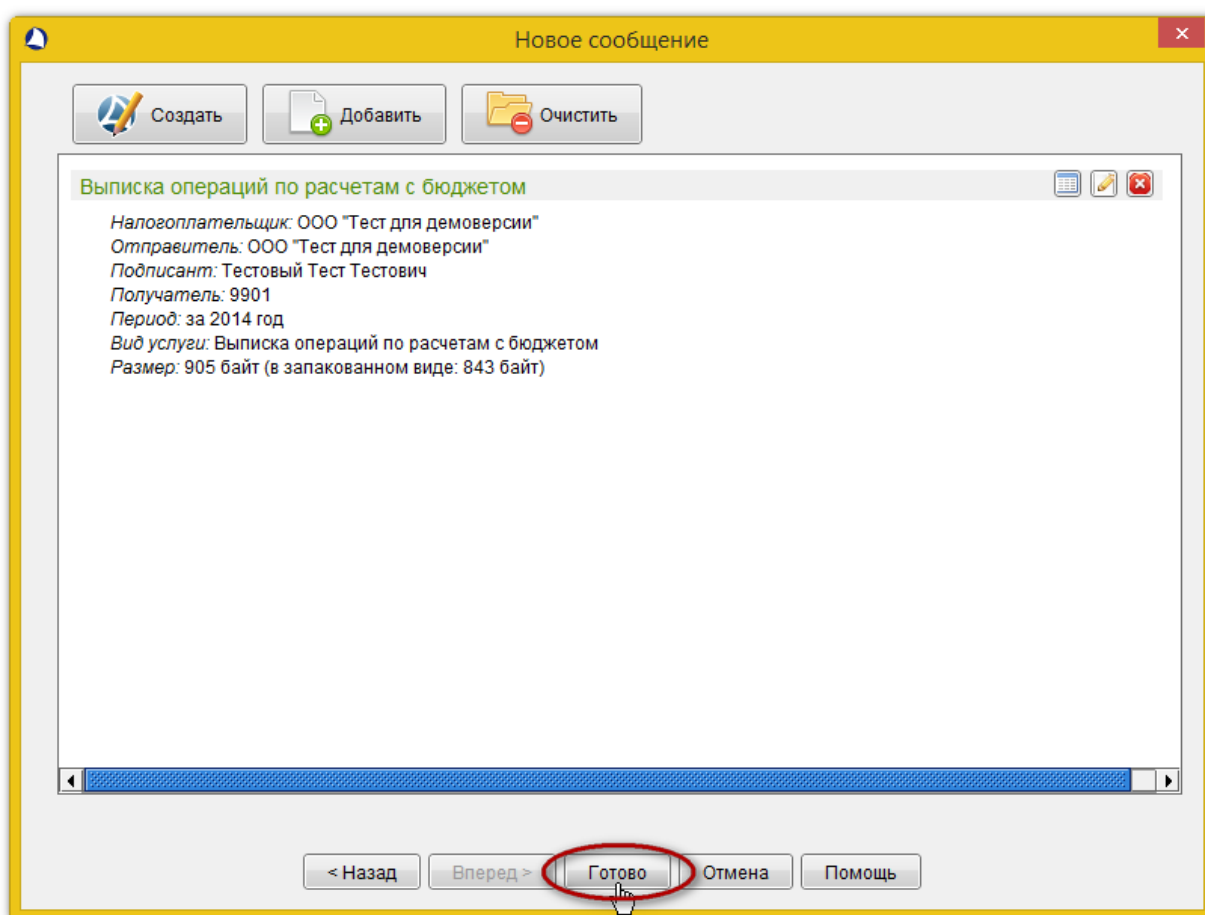
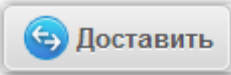


Рисунок 7. Загрузка запроса в ПК "Аргос-Налогоплательщик"

11. После загрузки запроса на вкладке «Текущие» в основном окне ПК «Аргос-

Налогоплательщик» **нажать** кнопку  («Принять/отправить почту») на панели инструментов, чтобы отправить запрос (Рисунок 8).

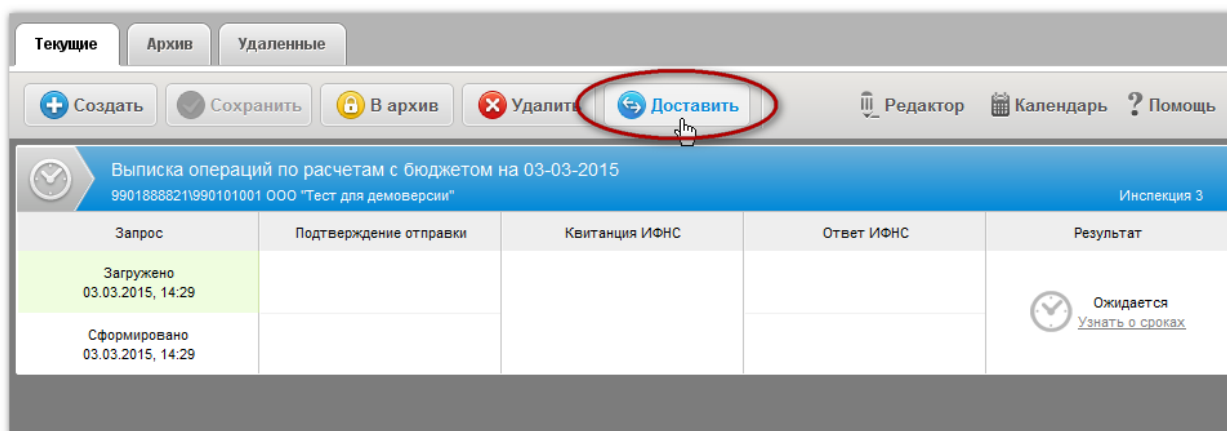


Рисунок 8. Отправка сообщения с запросом

12. После отправки запроса статус «Сформировано» в нижней ячейке колонки «Запрос» должен измениться на «Доставлено».

Внимание! По регламенту сроки получения подтверждающих документов: «Подтверждение отправки» - 2 часа, «Квитанция ИФНС» - 8 часов, «Ответ ИФНС» - 3 рабочих дня.